

## PROTOKÓŁ Z PRZEPROWADZENIA GEOANKIETY

Protokół został sporządzony w dniu 2 kwietnia 2026 r. przez Jakuba Adrich, pracownika Wydziału Budownictwa i Ochrony Przyrody Urzędu Gminy Osie.

W czasie trwania konsultacji społecznych do projektu planu ogólnego gminy Osie wraz z prognozą oddziaływania na środowisko, istniała możliwość wzięcia udziału w geoankiecie. Zgodnie z informacją zawartą w ogłoszeniu z dnia 20 lutego 2026 r., w czasie przewidzianym na konsultacje społeczne, tj. w dniach od 23 lutego 2026 r. do 23 marca 2026 r., geoankieta dostępna była na platformie internetowej [www.voxly.pl/osie](http://www.voxly.pl/osie).

Geoankieta jest narzędziem służącym do zgłoszenia uwag do projektowanego dokumentu, przez wskazanie konkretnego miejsca na mapie i dopisania do niego komentarza. Geoankieta dostępna na platformie [www.voxly.pl/osie](http://www.voxly.pl/osie) dostępna była dla wszystkich odwiedzających stronę, bez konieczności logowania, w pełni anonimowa. Zawarto w niej 3 zadania przestrzenne:

1. Narysuj punkt i napisz uwagę do strefy planistycznej.
2. Rysując poligon zaproponuj zmianę kształtu strefy planistycznej lub wprowadzenie nowej strefy planistycznej.
3. Narysuj punkt i napisz uwagę do Obszaru uzupełnienia zabudowy.

W czasie przewidzianym na konsultacje społeczne w geoankiecie wziął udział 1 interesariusz – platforma [www.voxly.pl/osie](http://www.voxly.pl/osie) zarejestrowała wpływ 1 ankiety, której odpowiedzi przedstawiono w poniższej tabeli.

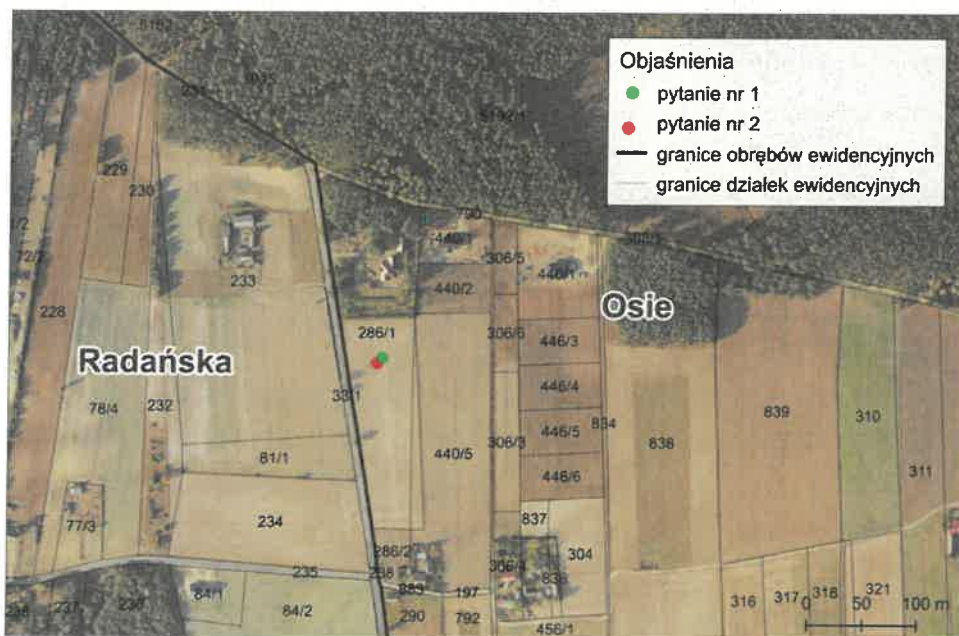
**Tab. 1. Wykaz odpowiedzi do geoankiety**

1. Narysuj punkt i napisz uwagę do <u>strefy planistycznej</u> .	2. Rysując poligon zaproponuj <u>zmianę kształtu strefy planistycznej</u> lub wprowadzenie <u>nowej strefy planistycznej</u> .	3. Narysuj punkt i napisz uwagę do <u>Obszaru uzupełnienia zabudowy</u> .
Proszę o rozszerzenie strefy 187SZ do całego obszaru działki 1018/3	Proszę o rozszerzenie strefy 187SZ na cały obszar działki 1018/3	- (nie udzielono odpowiedzi)

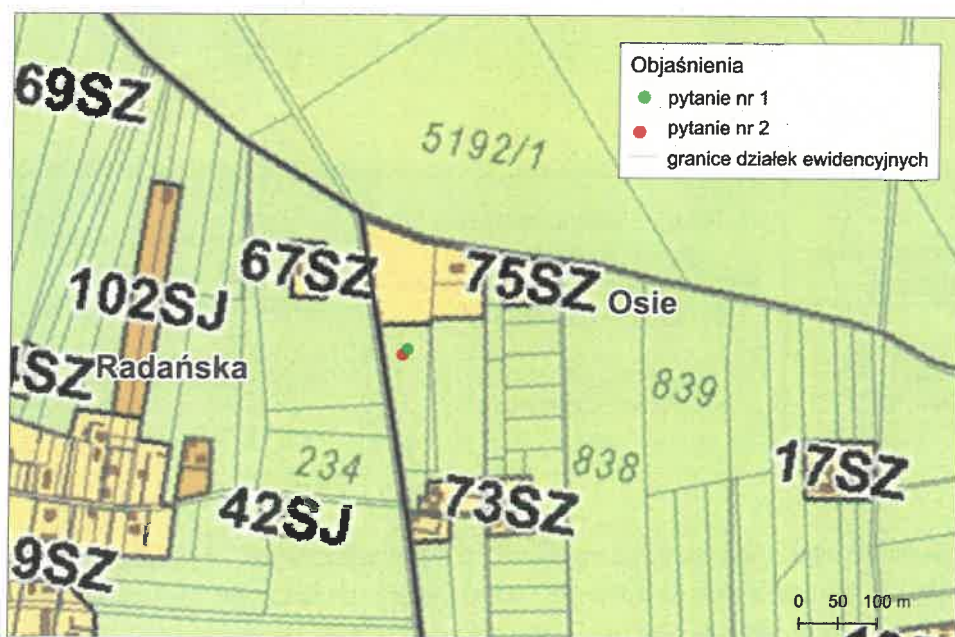
Lokalizacja przestrzenna odpowiedzi na pytanie 1 i 2 geoankiety jest zbliżona – dotyczy jednej działki w obrębie ewidencyjnym Osie. Z odpowiedzi wynika, iż geoankietowany chciałby, aby na danych terenach umożliwić rozwój zabudowy zagrodowej – poprzez rozszerzenie wyznaczonej strefy 187SZ (wielofunkcyjnej z zabudową zagrodową).

Po weryfikacji geoankiety okazało się, iż jej zasięg przestrzenny jest tożsamy z lokalizacją uwagi złożonej do planu ogólnego. Uwaga ta została rozpatrzona pozytywnie, w związku z czym należy uznać, iż geoankieta również została uwzględniona.

Rozstrzygnięcie nie powoduje konieczności ponawiania konsultacji społecznych – nie stwierdza się konfliktów społecznych oraz znaczącego oddziaływania na środowisko, w tym obszarów chronionych.



Rysunek 1. Lokalizacja odpowiedzi do geoankiety na tle ortofotomapy (źródło: geoportalu.gov.pl)



Rysunek 2. Lokalizacja odpowiedzi do geoankiety na tle fragmentu projektu planu ogólnego gminy Osie

Sponogohu  
Johna

**WÓJT**  
Michał Grabski